

Latitude 14 3480

3000 Series

Quick Start Guide

Hurtig startguide

Pikaopas

Hurtigstart

Snabbstartguide



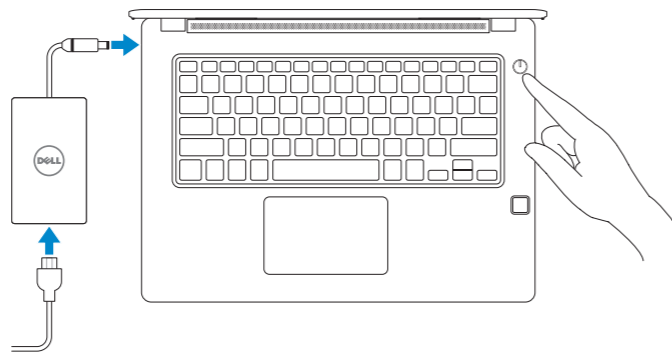
1 Connect the power adapter and press the power button

Tiislut strømadapteren og tryk på tænd/sluk-knappen

Kytke verkkolaite ja paina virtapainiketta

Slik kobler du til strømadapteren og trykker på strømknappen

Anslut strømadaptern och tryck på strömbrytaren

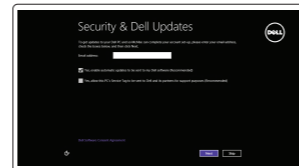


2 Finish operating system setup

Afslut konfiguration af operativsystem | Suorita käyttöjärjestelmän asennus loppuun

Fullfør oppsett av operativsystemet | Sluttför installationen av operativsystemet

Windows 8.1



Enable security and updates

Aktiver sikkerhed og opdateringer

Ota suojaus ja päivitykset käyttöön

Aktiver sikkerhet og oppdateringer

Aktiviera säkerhet och uppdateringar



Connect to your network

Opret forbindelse til netværket

Muodosta verkkoyhteys

Koble deg til nettverket ditt

Anslut till ditt nätverk

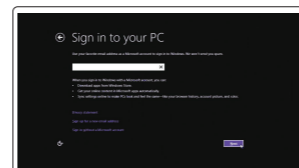
NOTE: If you are connecting to a secured wireless network, enter the password for the wireless network access when prompted.

BEMÆRK: Hvis du tilslutter til et sikret trådløst netværk, indtast adgangskoden til det trådløse netværk når du bliver bedt om det.

HUOMAUTUS: Jos muodostat yhteyttä suojattuun langattomaan verkkoon, anna langattoman verkon salasana kun sitä pyydetään.

MERK: Hvis du skal koble til deg et sikkert trådløst nettverk, skal du angi passordet som brukes for å få tilgang til det trådløse nettverket, når du blir bedt om det.

ANMÄRKNING: Om du ansluter till ett säkert trådlöst nätverk, ange lösenordet för trådlös nätverksåtkomst när du ombeds göra det.



Sign in to your Microsoft account or create a local account

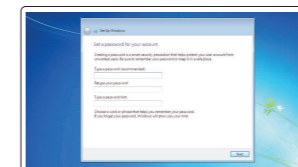
Log på din Microsoft-konto eller opret en lokal konto

Kirjaudu Microsoft-tilillesi tai luo paikallinen tili

Logg inn på Microsoft-kontoen din eller opprett en lokal konto

Logga in till ditt Microsoft-konto eller skapa ett lokalt konto

Windows 7



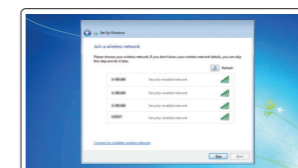
Set a password for Windows

Opret adgangskode til Windows

Määritä Windowsin salasana

Still inn et passord til Windows

Ställ in ett lösenord för Windows



Connect to your network

Opret forbindelse til netværket

Muodosta verkkoyhteys

Koble deg til nettverket ditt

Anslut till ditt nätverk

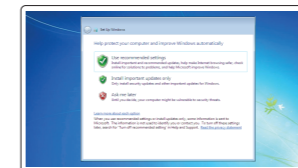
NOTE: If you are connecting to a secured wireless network, enter the password for the wireless network access when prompted.

BEMÆRK: Hvis du tilslutter til et sikret trådløst netværk, indtast adgangskoden til det trådløse netværk når du bliver bedt om det.

HUOMAUTUS: Jos muodostat yhteyttä suojattuun langattomaan verkkoon, anna langattoman verkon salasana kun sitä pyydetään.

MERK: Hvis du skal koble til deg et sikkert trådløst nettverk, skal du angi passordet som brukes for å få tilgang til det trådløse nettverket, når du blir bedt om det.

ANMÄRKNING: Om du ansluter till ett säkert trådlöst nätverk, ange lösenordet för trådlös nätverksåtkomst när du ombeds göra det.



Protect your computer

Beskyt din computer

Suojaa tietokoneesi

Beskytt datamaskinen

Skydda din dator

Ubuntu

Follow the instructions on the screen to finish setup.

Følg instruksjonerne på skjermen for at avslutte opsætning.

Suorita asennus loppuun noudattamalla näytön ohjeita.

Følg instruksene i skjermen for å gjøre ferdig oppsettet.

Slutför inställningen genom att följa anvisningarna på skärmen.

Locate Dell apps in Windows 8.1

Find dine Dell-apps i Windows 8.1 | Paikanna Dell-sovellukset Windows 8.1:stä

Finn Dell-apper i Windows 8.1 | Hitta Dell-appar i Windows 8.1



Dell Backup and Recovery

Backup, recover, repair, or restore your computer

Sikkerhedskopier, genopret, reparer eller gendan din computer

Varmuuskopioi, palauta tai korjaa tietokoneesi

Sikkerhetskopier, gjenopprett eller reparer datamaskinen

Säkerhetskopiera, återhämta, reparera eller återställ din dator



Dell Data Protection | Protected Workspace

Protect your computer and data from advanced malware attacks

Beskyt din computer og dine data mod avancerede malware-angreb

Suojaa tietokoneesi ja tietosi edistyneiltä haittaohjelmistohyökkäyksiltä

Beskytt datamaskinen og data fra avansert, skadelig programvare

Skydda din dator och dina data från sabotageprogram



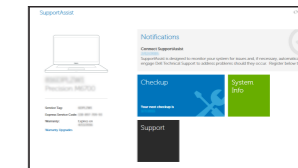
SupportAssist Check and update your computer

Tjek og opdater din computer

Tarkista ja päivitä tietokoneesi

Kontroller og oppdater datamaskinen

Kontrollera och uppdatera din dator



Product support and manuals

Produktsupport og manualer
Tuotetuki ja käyttöoppaat
Produktstøtte og -håndbøker
Produktsupport och handböcker

Contact Dell

Kontakt Dell | Ota yhteyttä Delliin
Kontakt Dell | Kontakta Dell

Regulatory and safety

Lovgivningsmessigt og sikkerhed
Säädöstenmukaisuus ja turvallisuus
Lovpålagte forhold og sikkerhet
Reglering och säkerhet

Regulatory model

Regulatorisk model | Säädösten mukainen malli
Regulerende modell | Regleringsmodell

Regulatory type

Regulatorisk type | Säädösten mukainen tyyppi
Regulerende type | Regleringstyp

Computer model

Computermodell | Tietokoneen malli
Datamaskinmodell | Datormodell

[Dell.com/support](https://www.dell.com/support)

[Dell.com/support/manuals](https://www.dell.com/support/manuals)

[Dell.com/support/windows](https://www.dell.com/support/windows)

[Dell.com/support/linux](https://www.dell.com/support/linux)

[Dell.com/contactdell](https://www.dell.com/contactdell)

[Dell.com/regulatory_compliance](https://www.dell.com/regulatory_compliance)

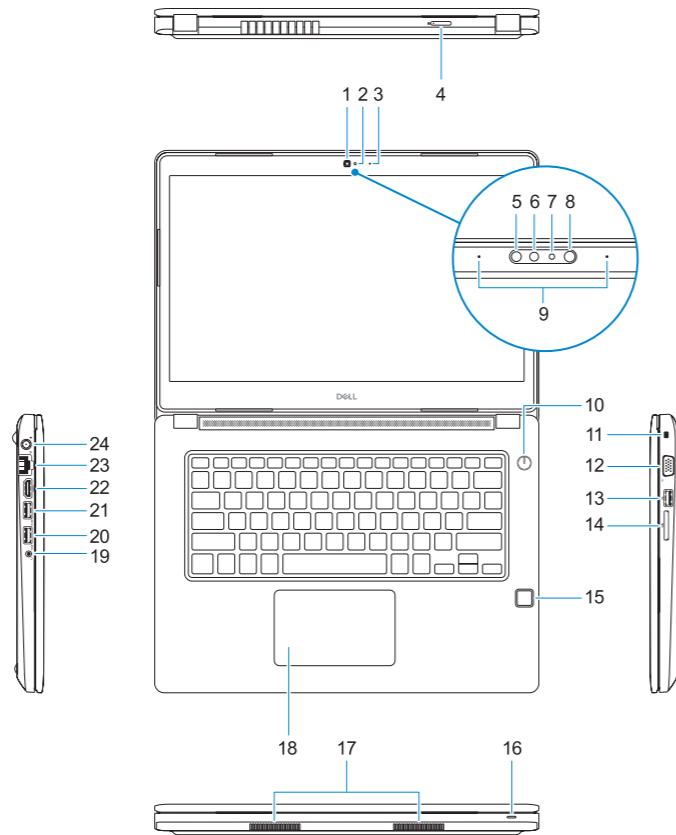
P79G

P79G001

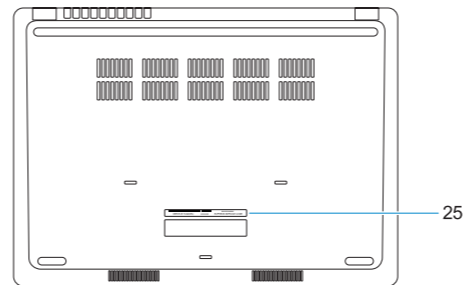
Latitude 14-3480

Features

[Egenskaber](#) | [Ominaisuudet](#) | [Funksjoner](#) | [Funktioner](#)



1. Camera
2. Camera status light
3. Microphone
4. SIM card slot (optional)
5. Infrared camera (Touch version only)
6. Infrared emitter (Touch version only)
7. Camera status light (Touch version only)
8. Camera (Touch version only)
9. Microphones (Touch version only)
10. Power button
11. Noble Wedge security cable slot
12. VGA port
13. USB 2.0 port
14. Memory card reader
15. Fingerprint reader (optional)
16. Status light
17. Speakers
18. Touchpad
19. Headset/microphone combo jack
20. USB 3.0 port
21. USB 3.0 port with PowerShare
22. HDMI port
23. Network port
24. Power adapter port
25. Service Tag label



1. Kamera
2. Statusindikator for kamera
3. Mikrofon
4. SIM-kort-slot (valgfrit tilbehør)
5. Infrarødt kamera (Kun berøringsversion)
6. Infrarød kilde (Kun berøringsversion)
7. Statusindikator for kamera (Kun berøringsversion)
8. Kamera (Kun berøringsversion)
9. Mikrofoner (Kun berøringsversion)
10. Strømknop
11. Noble Wedge sikkerhedskabelslot
12. VGA-port
13. USB 2.0-port
14. Hukommelseskortlæser
15. Fingeraftryklæser (valgfrit tilbehør)
16. Statusindikator
17. Højtalere
18. Berøringsplade
19. Kombi-jack til headset/mikrofon
20. USB 3.0-port
21. USB 3.0-port med PowerShare
22. HDMI-port
23. Netværksport
24. Port til strømsadapler
25. Servicemærke

1. Kamera
2. Kameran tilvalo
3. Mikrofon
4. SIM-korttipaikka (valinnainen)
5. Infrapunakamera (vain kosketusnäyttölinen versio)
6. Infrapunalähetin (vain kosketusnäyttölinen versio)
7. Kameran tilvalo (vain kosketusnäyttölinen versio)
8. Kamera (vain kosketusnäyttölinen versio)
9. Mikrofonit (vain kosketusnäyttölinen versio)
10. Virtapainike
11. Noble Wedge -suojakaapelin paikka
12. VGA-portti
13. USB 2.0 -portti
14. Muistikortinlukija
15. Sormenjälkilukija (valinnainen)
16. Tilan merkkivalo
17. Kaiuttimet
18. Kosketuslevy
19. Kuuloke/mikrofoniyhdistelmäpistoke
20. USB 3.0 -portti
21. USB 3.0 -portti jossa PowerShare
22. HDMI-portti
23. Verkkoportti
24. Virtasovitinportti
25. Huoltomerkitarra

1. Kamera
2. Kamerastatuslys
3. Mikrofon
4. SIM-kortspor (tilleggsutstyr)
5. Infrarødt kamera (kun berøringsversjon)
6. Infrarød sender (kun berøringsversjon)
7. Kamerastatuslys (kun berøringsversjon)
8. Kamera (kun berøringsversjon)
9. Mikrofoner (kun berøringsversjon)
10. Strømknapp
11. Spor til Noble Wedge-sikkerhetskabel
12. VGA-port
13. USB 2.0-port
14. Minnekortleser
15. fingeravtrykklæser (tilleggsutstyr)
16. Statuslampe
17. Høytalere
18. Styreplate
19. Kombikontakt til hodesett/mikrofon
20. USB 3.0-port
21. USB 3.0-kontakt med PowerShare
22. HDMI-port
23. Nettverksport
24. Strømadaplerport
25. Servicemerke

1. Kamera
2. Kamerastatuslampe
3. Mikrofon
4. SIM-kortplats (tillval)
5. Infrarød kamera (endast versjon med pekskärm)
6. Infrarød sändare (endast versjon med pekskärm)
7. Kamerastatuslampe (endast versjon med pekskärm)
8. Kamera (endast versjon med pekskärm)
9. Mikrofoner (endast versjon med pekskärm)
10. Strömbrytare
11. Plats för Noble-kabellås med kil
12. VGA-port
13. USB 2.0-port
14. Minneskortläsare
15. Fingeravtrycksläsare (tillval)
16. Statuslampe
17. Högtalare
18. Peksikva
19. Kombinerad hörlurs-/mikrofonport
20. USB 3.0-port
21. USB 3.0-port med PowerShare
22. HDMI-port
23. Nätverksport
24. Nätadapterport
25. Etikett med servicenummer

